



АДМИНИСТРАЦИЯ ГОРОДА ПЕРМИ
ДЕПАРТАМЕНТ ЗЕМЕЛЬНЫХ ОТНОШЕНИЙ

РЕШЕНИЕ

о размещении объектов № 1211 от 03.07.2019

г. Пермь, ул. Сибирская, 15

Департамент земельных отношений администрации города Перми в соответствии с пунктом 3 статьи 39.36 Земельного кодекса Российской Федерации, Положением о порядке и условиях размещения объектов на землях или земельных участках, находящихся в государственной или муниципальной собственности, на территории Пермского края без предоставления земельных участков и установления сервитутов, утвержденным постановлением Правительства Пермского края от 22.07.2015 № 478-п

разрешает: ООО «Ренессанс Строй» (ИНН 5903111180, ОГРН 1135903007140, место нахождения: 614068, Пермский край, г. Пермь, ул. Сергея Данщина, д. 5, офис 314)

размещение объекта: элементы благоустройства территории, в том числе малые архитектурные формы, за исключением некапитальных нестационарных строений и сооружений, рекламных конструкций, применяемых как составные части благоустройства территории

на землях: государственная собственность на которые не разграничена

на срок: 1 год

местоположение: г. Пермь, Мотовилихинский район, севернее здания по ул. Ким, 60, земельный участок с кадастровым номером 59:01:4311088:58.

Территория, согласно схеме, расположена в зонах с особыми условиями использования территорий: охранный зона объектов электросетевого хозяйства, приаэродромная территория аэродрома аэропорта Большое Савино; на территории объектов культурного наследия: памятник «Поликлиника», достопримечательное место «Соцгородок «Рабочий поселок» (ДМ-05-4).

ООО «Ренессанс Строй»:

1. Соблюдать правила охраны электрических сетей, установленные Постановлением Правительства Российской Федерации от 24.02.2009 № 160 «О порядке установления охранных зон объектов электросетевого хозяйства и особых условий использования земельных участков, расположенных в границах таких зон».

2. Соблюдать правила охранных зон воздушного пространства, установленные постановлением Правительства Российской Федерации от 11.03.2010 № 138 «Об утверждении Федеральных правил использования воздушного пространства Российской Федерации».

3. Соблюдать ограничения, установленные приказом государственной инспекции по охране объектов культурного наследия Пермского края от 15.08.2018 СЭД-55-01-05-430 «О включении в Единый государственный реестр

объектов культурного наследия (памятников истории и культуры) народов России».

4. Соблюдать ограничения, установленные приказом министерства культуры, молодежной политики и массовых коммуникаций Пермского края от 04.12.2013 СЭД-27-01-12-443 «Об установлении границ территории, утверждении режима использования территории и предмета охраны объекта культурного наследия регионального значения – памятника «Поликлиника»».

5. Соблюдать требования пункта 3.6 Правил благоустройства и содержания территории в городе Перми, утвержденных решением Пермской городской Думы от 18.12.2018 № 265.

Приложение:

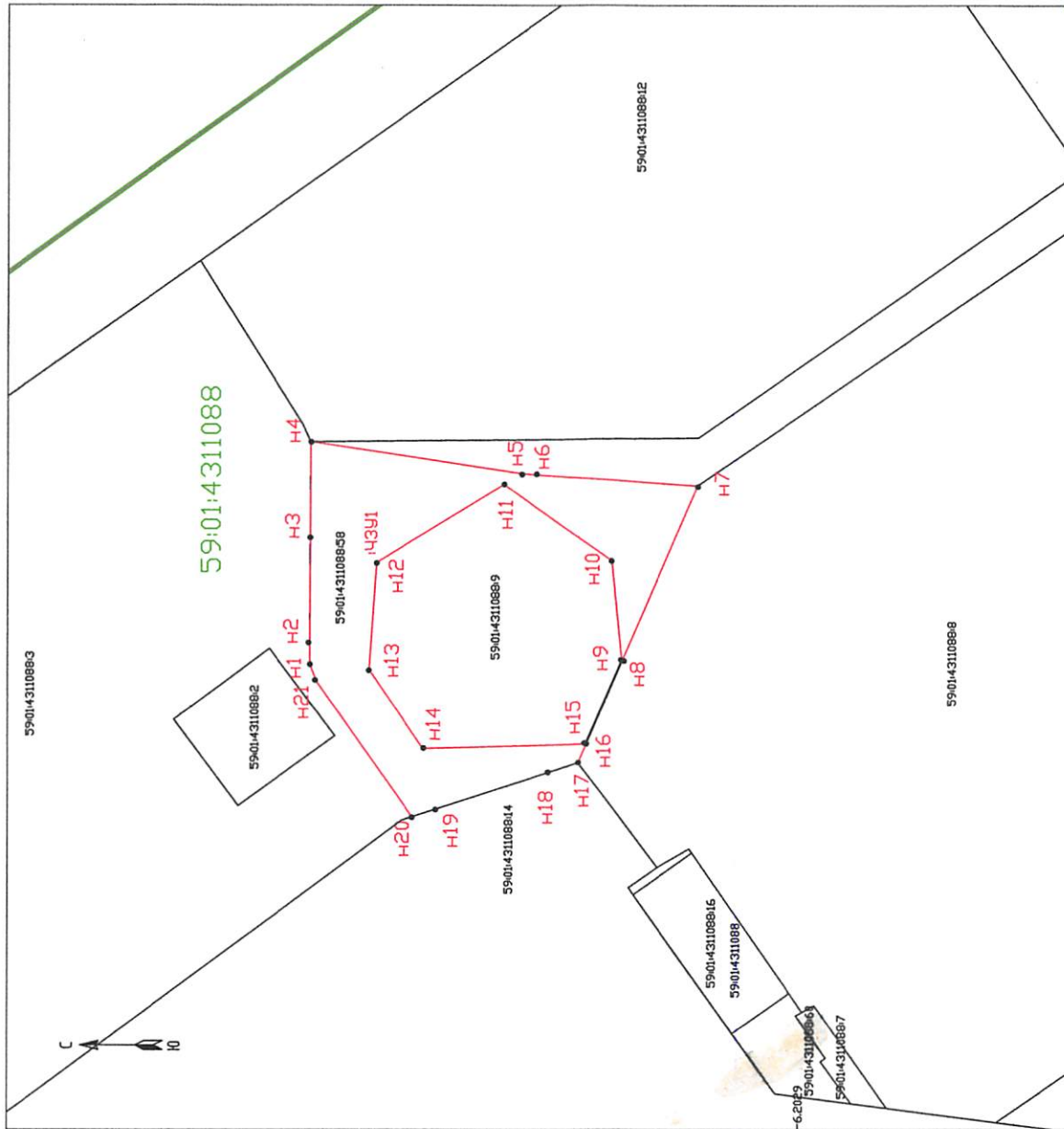
Схема предполагаемых к использованию земель или части земельного участка с координатами поворотных точек границы земельного участка (на 1 л. в 1 экз.).

Начальник отдела предоставления
земельных участков по работе
с юридическими лицами



Н.М. Санникова

Схема предполагаемых к использованию земель или части земельного участка



Условные обозначения:

- 59:01:2010420
- 59:01:43110888
- 59:01:43110889
- 59:01:43110890
- 59:01:43110891
- 59:01:43110892
- 59:01:43110893
- 59:01:43110894
- 59:01:43110895
- 59:01:43110896
- 59:01:43110897
- 59:01:43110898
- 59:01:43110899
- 59:01:43110900
- 59:01:43110901
- 59:01:43110902
- 59:01:43110903
- 59:01:43110904
- 59:01:43110905
- 59:01:43110906
- 59:01:43110907
- 59:01:43110908
- 59:01:43110909
- 59:01:43110910
- 59:01:43110911
- 59:01:43110912
- 59:01:43110913
- 59:01:43110914
- 59:01:43110915
- 59:01:43110916
- 59:01:43110917
- 59:01:43110918
- 59:01:43110919
- 59:01:43110920
- 59:01:43110921
- 59:01:43110922
- 59:01:43110923
- 59:01:43110924
- 59:01:43110925
- 59:01:43110926
- 59:01:43110927
- 59:01:43110928
- 59:01:43110929
- 59:01:43110930
- 59:01:43110931
- 59:01:43110932
- 59:01:43110933
- 59:01:43110934
- 59:01:43110935
- 59:01:43110936
- 59:01:43110937
- 59:01:43110938
- 59:01:43110939
- 59:01:43110940
- 59:01:43110941
- 59:01:43110942
- 59:01:43110943
- 59:01:43110944
- 59:01:43110945
- 59:01:43110946
- 59:01:43110947
- 59:01:43110948
- 59:01:43110949
- 59:01:43110950
- 59:01:43110951
- 59:01:43110952
- 59:01:43110953
- 59:01:43110954
- 59:01:43110955
- 59:01:43110956
- 59:01:43110957
- 59:01:43110958
- 59:01:43110959
- 59:01:43110960
- 59:01:43110961
- 59:01:43110962
- 59:01:43110963
- 59:01:43110964
- 59:01:43110965
- 59:01:43110966
- 59:01:43110967
- 59:01:43110968
- 59:01:43110969
- 59:01:43110970
- 59:01:43110971
- 59:01:43110972
- 59:01:43110973
- 59:01:43110974
- 59:01:43110975
- 59:01:43110976
- 59:01:43110977
- 59:01:43110978
- 59:01:43110979
- 59:01:43110980
- 59:01:43110981
- 59:01:43110982
- 59:01:43110983
- 59:01:43110984
- 59:01:43110985
- 59:01:43110986
- 59:01:43110987
- 59:01:43110988
- 59:01:43110989
- 59:01:43110990
- 59:01:43110991
- 59:01:43110992
- 59:01:43110993
- 59:01:43110994
- 59:01:43110995
- 59:01:43110996
- 59:01:43110997
- 59:01:43110998
- 59:01:43110999
- 59:01:43111000

Масштаб 1: 1000

Объекты: Элементы благоустройства территории и малые архитектурные формы (беседки, ротонды, веранды, навесы, скульптуры, основания павильоны, фонтаны, урны для мусора, приспособления для озеленения, скамейки и мостики)

Местоположение: Пермский край, г. Пермь, Мотовилихинский район, севернее здания по ул. КИМ, 60

Площадь земель или части земельного участка, кв. м: 912 кв.м.

Категория земель: Земли населенных пунктов.

Вид разрешенного использования: Элементы благоустройства территории и малые архитектурные формы (беседки, ротонды, веранды, навесы, скульптуры, основания павильоны, фонтаны, урны для мусора, приспособления для озеленения, скамейки и мостики)

Описание границ смежных землепользователей:

- от точки n1 до точки n4 - Земельный участок с кадастровым номером 59:01:43110883
- от точки n4 до точки n7 - Муниципальное образование город Пермь
- от точки n7 до точки n8 - Земельный участок с кадастровым номером 59:01:43110888
- от точки n8 до точки n9 - Муниципальное образование город Пермь
- от точки n9 до точки n15 - Земельный участок с кадастровым номером 59:01:43110889
- от точки n15 до точки n16 - Муниципальное образование город Пермь
- от точки n16 до точки n17 - Земельный участок с кадастровым номером 59:01:43110888
- от точки n17 до точки n20 - Земельный участок с кадастровым номером 59:01:431108814
- от точки n20 до точки n1 - Земельный участок с кадастровым номером 59:01:43110883

Условный номер части земельного участка: 1391			
Площадь земельного участка: 912 кв.м			
Обозначение характерных точек границ	Координаты, м (МСК 59)		У
	X	Y	
1	2	3	
n1	519515.94	2235243.65	
n2	519515.93	2235245.91	
n3	519515.86	2235260.72	
n4	519515.80	2235273.85	
n5	519487.08	2235269.51	
n6	519484.64	2235269.34	
n7	519483.08	2235267.86	
n8	519473.30	2235244.10	
n9	519473.39	2235244.12	
n10	519474.75	2235257.68	
n11	519489.48	2235268.03	
n12	519506.85	2235257.44	
n13	519507.85	2235242.84	
n14	519500.52	2235232.00	
n15	519478.31	2235232.65	
n16	519478.22	2235232.62	
n17	519479.33	2235230.06	
n18	519483.41	2235228.72	
n19	519498.74	2235223.68	
n20	519501.95	2235222.63	
n21	519515.01	2235241.24	



Согласовано: 09.09.2020 10:07:40
Заказчик: ООО «Ренессанс Сройс»